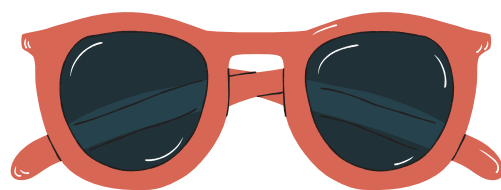
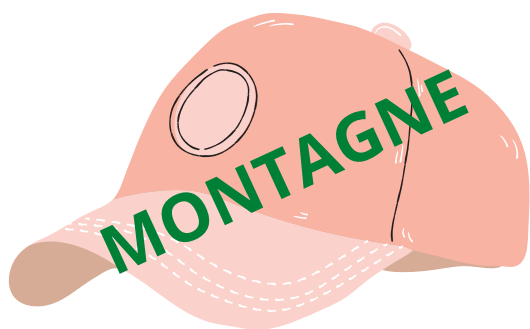


# Section Gites & Mobil-Homes



## INSCRIPTIONS POUR LA SAISON ETE 2025

Du Mardi 25/03 au Mardi 08/04/2025





# Section Gîtes & Mobil-Homes

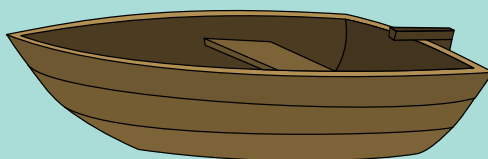
**BOURG SAINT MAURICE : Appartement du CSE  
(4 personnes (ouvert toute l'année))**



**GASSIN Mobil home 6 personnes  
(du 02/02 au 15/11)**

**LA CADIÈRE D'AZUR Mobil home 6 personnes  
(du 1er/03 au 10/11)**

**VALRAS (linéaire HOMAIR) Mobil home 6 personnes  
(du 13/04 au 21/09)**



## INSCRIPTIONS POUR LA SAISON ETE 2025



Inscriptions lors de la permanence du CSE ou par e-mail auprès de :

rc.rfz-ce@totalenergies.com ou  
corinne.trombetta@totalenergies.com et  
alain.pett@totalenergies.com  
en mentionnant : la date, la destination et un 2ème choix.  
(voir Bulletin d'inscription).

### **2/ INSCRIPTIONS HORS SAISON POUR L'ETE 2025**

(Soit de Pâques au 5/07 et du 1er/09 à la Toussaint)

Pour tous les séjours hors saison d'été, les inscriptions sont ouvertes dès à présent et se font directement au CSE.

Le tarif du dimanche au Jeudi est en baisse

#### *RAPPEL REGLEMENT :*

IL faut impérativement respecter les capacités d'accueil des logements mis à votre disposition.

Les campings et résidences se réservent le droit d'effectuer des contrôles et tout contrevenant devra quitter les lieux (pas de remboursement possible).

Respecter le règlement interne propre à chaque camping et résidence.



**INSCRIPTIONS**  
**POUR LA SAISON ETE**  
**2025**



**1/ INSCRIPTIONS POUR LA SAISON ETE 2025**

**(Période comprise entre le 05/07 et le 30/08/2025)**

**MODALITES D'INSCRIPTIONS : Les mêmes que les années précédentes, (merci de bien respecter les dates)**

**Le Mardi 25 MARS au Mardi 08 AVRIL**

Les inscriptions seront réservées aux salariés N'AYANT PAS BENEFCIE DE LA SECTION GITES pendant la saison d'été 2024, (périodes scolaires juillet-août 2024).

La priorité des choix se fera par tirage au sort :  
**le Mercredi 09 Avril dans la journée**

**A partir du Jeudi 10 Avril, les inscriptions seront ouvertes à TOUS les salariés (réservation pendant la permanence du CSE à partir de 12 h 45)**

- Les locations sont de 7 ou 14 nuits impérativement avec arrivée :  
**Le dimanche à partir de 17h et départ le dimanche AVANT 16h,**

**A partir du Lundi 02 JUIN : Les retraités pourront s'inscrire (Pour tous séjours).**

- La location est à la demande sans restriction de durée, en respectant les arrivées à partir de 17 heures et les départs avant 16 heures.





## INSCRIPTIONS POUR LA SAISON ETE 2025



Une fois de plus, nous vous rappelons que les gîtes sont sous votre responsabilité. Soyez vigilants sur l'état de propreté des locations après votre passage.

La caution vous sera retenue si nous constatons une dégradation ou si le ménage n'a pas été fait.

Le ménage complet en fin de séjour est à la charge de l'agent dans toutes les résidences.

Les désistements ne seront remboursés que pour raison grave justifiée par un Certificat Médical ou raisons professionnelles, attestées par votre hiérarchie.

A défaut des motifs évoqués ci-dessus, à moins de 30 jours du début du séjour, 50% du montant total de la location seront exigés.

Le règlement par chèque se fera à l'inscription, il sera retiré à la fin du mois du séjour.

Possibilité de régler également en Chèques Vacances.

La réservation vaut acceptation du règlement.

Un chèque de caution de 200 € vous sera également demandé lors de l'inscription.

## INSCRIPTIONS POUR LA SAISON ETE 2025



### TARIFS PAR NUITEE DE LOCATION :

DESTINATIONS	Basse saison Nuit si semaine complète ou nuits du dimanche au jeudi inclus	Basse saison nuit du vendredi et du samedi	PRIX HAUTE SAISON
<b>BOURG ST MAURICE</b>	<b>25 €</b>	<b>25 €</b>	<b>30 €</b>
<b>GASSIN</b>	<b>30 €</b>	<b>40 €</b>	<b>70 €</b>
<b>LA CADIERE D'AZUR</b>	<b>30 €</b>	<b>40 €</b>	<b>70 €</b>
<b>VALRAS</b>	<b>30 €</b>	<b>40 €</b>	<b>80 €</b>

Section Gîtes &  
Mobil-Homes

**INSCRIPTIONS**  
**POUR LA SAISON ETE**  
**2025**



***Du Mardi 25 MARS au Mardi 08 AVRIL 2025***



**Nom :**

**Prénom :**

**N° de tél.**



**:**

**1er choix**

**Lieu :**

**Période**

**:**

**2ème choix**

**Lieu :**

**Période**

**:**

***TIRAGE AU SORT MERCREDI 09/04/2025***

Merci de renvoyer votre Bulletin à :

[rc.rfz-ce@totalenergies.com](mailto:rc.rfz-ce@totalenergies.com) ou

[corinne.trombetta@totalenergies.com](mailto:corinne.trombetta@totalenergies.com) & [alain.pett@totalenergies.com](mailto:alain.pett@totalenergies.com)

1



# Section Gites & Mobil-Homes

## Bourg St-Maurice

Résidence LES GLIERES  
Appartement N°21  
110 Rue de Pinon  
73700 - Bourg St-Maurice

**Nouveau Gardien : M. Jérôme RICHARD**

Tél. Port. : 06.76.06.10.15

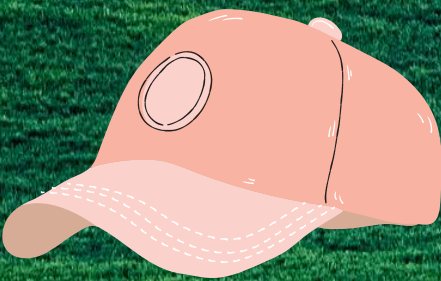
E-mail gardien : [gardien.glieres@gmail.com](mailto:gardien.glieres@gmail.com)

• Permanence : Mardi, Mercredi, Jeudi, Vendredi, samedi de 8h à 12h30 et de 16h30 à 20h.

• Jours de Congés : Dimanche et Lundi.

Accès direct à la station des Arcs par le funiculaire de Bourg St-Maurice, les Arcs 1600 (7mm). La gare se trouve à 500m de l'appartement.

Les arcs l'été : les randonnées ont la cote dans la vallée de la Tarentaise. Aventurez-vous dans les grands cols alpins que sont l'Iseran et le Petit Saint-Bernard et admirez les paysages exceptionnels qui s'offrent à vous. N'oubliez pas de faire un détour par le barrage de Roselend, admirable pour son lac de 320 hectares avec le Mont Blanc pour décor.





# Section Gîtes & Mobil-Homes



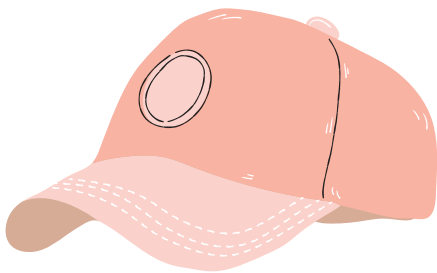
**Appartement du CSE  
de 4 personnes**

**Résidence les Glières**

**OUVERT TOUTE  
L'ANNEE**

## BOURG SAINT MAURICE :

- Les arrivées se font le samedi à partir de 17h et les départs le samedi avant 16h.
- Vous devez prévoir le linge de lit et de toilettes.
- TV & parking extérieur
- **A la charge de l'agent le nettoyage complet de l'appartement.**
- Caution de 200€ à payer au CSE.
- Taxe de séjour offerte par votre CSE.
- Les clés sont à récupérer à votre CSE.
- Capacité d'accueil 4 personnes à respecter.



**25 € la Nuitée (Hors Vacances Scolaires)  
30 € la Nuitée (Vacances Scolaires)**



# Section Gîtes & Mobil-Homes



## Itinéraire :

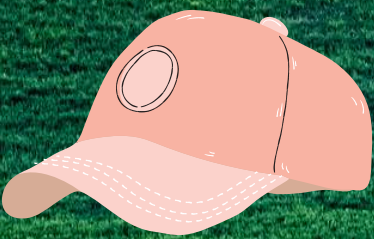


**Appartement 21 au  
premier étage du  
bâtiment A**

**Résidence les Glières**

**OUVERT TOUTE  
L'ANNEE**

1. Prendre l'autoroute direction Chambéry, puis Albertville, puis Moutiers, puis Aime et sortir à Bourg Saint-Maurice.
2. A l'entrée de Bourg Saint-Maurice, prendre à droite de la fourche la direction de la gare Gare SNCF.
3. Au premier feu après la station AGIP, prendre à droite direction le funiculaire / direction la déchetterie.
4. Prendre de nouveau à droite, le parking de la résidence LES GLIERES est devant vous.



**Bon Séjour !**

10



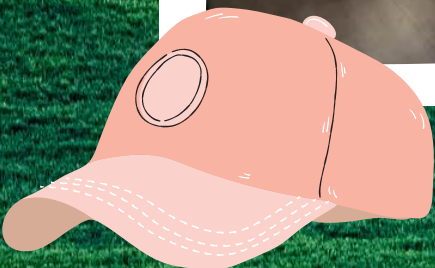
# Section Gites & Mobil-Homes



## Le logement

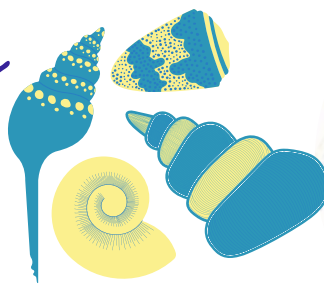
***Le logement de 4 personnes se compose :***

- *d'une entrée avec 2 lits superposés & dressing*
- *Nouvelle banquette-lit (2 matelas 90x190) et table bout de canapé (achats en Mars 2024)*
- *coin cuisine équipé avec micro-ondes, cafetière Senseo, réfrigérateur*
- *séjour avec balcon et TV*
- *Salle de bain avec baignoire*
- *Parking privé dans la résidence*
- *Piscine dans la résidence*
- ***En fin de séjour : Merci de faire le nettoyage complet.***





# Section Gites & Mobil-Homes



## GASSIN



### **Le Camping 4\* Parc Montana**

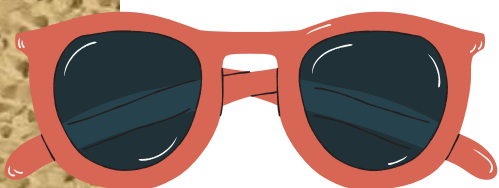
**Route de Bourrian**

**83580 - GASSIN**

**tel : 04.94.55.20.20**

Le Camping se situe dans un parc de 31 hectares sur une colline surplombant le Golfe de Saint-Tropez, juste au dessous du petit village typique de Gassin.

*La piscine du camping est en accès libre*



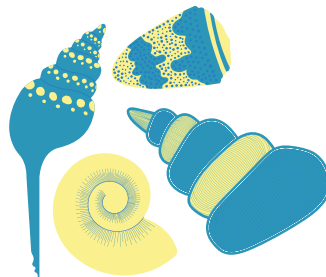
**40 € la Nuitée (Hors Vacances Scolaires)**

**70 € la Nuitée (Vacances Scolaires)**

12



# Section Gites & Mobil-Homes



## Le logement

### **Le mobil-home 6 personnes avec climatisation contient :**

- Une kitchenette, cafetière Senseo, WC, salle de douche
- 1 chambre avec 1 grand lit (drap en 140)
- 1 chambre avec 2 petits lits (drap en 0,80)
- Une banquette se dépliant en couchage de 140
- Tout équipé pour 6 personnes
- Terrasse en bois semi-ouverte
- *En fin de séjour : Merci de faire le nettoyage complet.*



**Bon Séjour !**

13



Section Gites &  
Mobil-Homes



## LA CADIÈRE D'AZUR



**Domaine de la Malisonne**

**Hôtel de plein air 4\***

**CD-66**

**83740 - LA CADIÈRE D'AZUR**

**tel : 04.94.90.10.60 / E-mail : malisonne@franceloc.fr**

Classé Loisirs Confort, le domaine de la Malisonne à la Cadière se situe à :

- 5 km de la plage de sable fin des Lecques et des Rochers de la Madrague
- 10 min du port de Bandol
- Au cœur des Vignobles AOC de Bandol



**40 € la Nuitée (Hors Vacances Scolaires)**

**70 € la Nuitée (Vacances Scolaires)**

14



# Section Gites & Mobil-Homes



## Le logement

**Le mobil-home 6 personnes avec climatisation contient :**

- Une kitchenette, Cafetière Senseo, WC, salle de douche
- 1 chambre avec 1 grand lit
- 1 chambre avec 2 petits lits
- Une banquette se dépliant en couchage pour deux
- Tout équipé pour 6 personnes
- Terrasse en bois semi-ouverte
- *En fin de séjour : Merci de faire le nettoyage complet.*



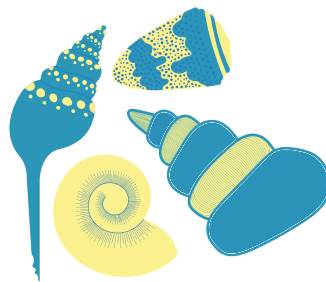
15

**Bon Séjour !**

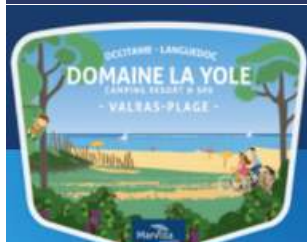




# Section Gites & Mobil-Homes



Marvillaparks



## VALRAS

(Linéaire HOMAIR)



En 2024, une nouvelle zone aquatique avec lagon tropical bordé de sable fin et de parasols en pailote a fait son apparition, pour vous dépayser davantage !

LANGUEDOC | VALRAS-PLAGE

### Le Domaine de la Yole \*\*\*\*\*

BORD DE MER (PLAGE À 500M) • VALRAS-PLAGE À 5 KM

Un écrin de verdure entre des vignes centenaires et la Méditerranée !

Idéalement situé en bord de mer, ce camping-village vous offre tous les services pour vous permettre de passer des vacances inoubliables en famille. Activités sportives, immense parc aquatique avec toboggans, espace bien-être, bars, restaurants... dans un magnifique espace naturel préservé de 25 hectares.



Activités & animations

Calmé

Animé

Parc aquatique & équipements sportifs

Bien

Extra

#### 1 PISCINES XXL



1 000 m<sup>2</sup> de bassins, 3 000 m<sup>2</sup> de plages et de solariums, idéal pour se baigner quelle que soit la saison !

#### 2 LA FERME



Un lieu atypique avec ses animaux et ses fruits et légumes et un petit restaurant pour les saveurs du Sud.

#### 3 PARC AVENTURE



Dès l'âge de 3 ans et jusqu'à 9 m de haut, 17 tyroliennes, parcours de BMX... 123 ateliers différents vous attendent !

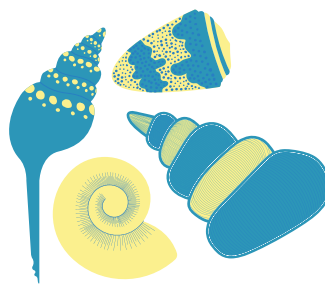


40 € la Nuitée (Hors Vacances Scolaires)  
80 € la Nuitée (Vacances Scolaires)

16



# Section Gites & Mobil-Homes



Marvillaparks



## Le logement



Visuel illustratif et non contractuel. Se référer au descriptif ci-dessous.

### Les atouts de la gamme CLASSIC

Notre gamme CLASSIC vous propose un hébergement simple et équipé au meilleur rapport qualité / prix. Des espaces de vie pour chacun, une terrasse au grand air, une parcelle privative... de quoi profiter de vos vacances quel que soit votre budget.

Surface ≥ 32 m <sup>2</sup>	Chambre(s) 3	Salle(s) d'eau 1	Capacité max 6 adultes	Terrasse 8 m <sup>2</sup> , partiellement couverte
--------------------------------	-----------------	---------------------	---------------------------	---

✳ Climatisation

#### Séjour / coin cuisine

Banquette  
Coffre-fort  
Cuisine équipée  
Évier  
Micro-ondes  
Plaque de cuisson 4 feux gaz  
Réfrigérateur / Congélateur  
Table et chaises

#### Espace nuit

**Chambre 1**  
Lit double (140 x 190 cm)  
**Chambre 2**  
Lits simples (80 x 190 cm)  
**Chambre 3**  
Lits simples (80 x 190 cm)

#### Sanitaires

**Salle d'eau**  
Douche et Lavabo  
**Toilettes**  
WC indépendant

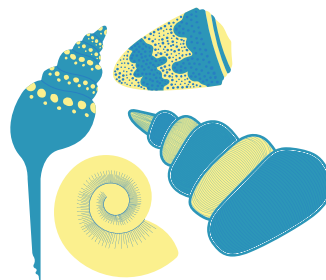
#### Bon à savoir

Dans la seconde chambre, les 2 lits simples peuvent être superposés (le couchage en hauteur ne convient pas à des enfants de moins de 6 ans).  
Les lits simples peuvent avoir une largeur de 70 cm ou 80 cm.  
Nos mobil-homes peuvent être équipés de lits en 160 cm ou en 140 cm. Afin d'éviter tout problème, nous vous conseillons de prévoir systématiquement du linge de lit en 160 cm.





# Section Gites & Mobil-Homes



Marvillaparks



## Informations



### ESPACE AQUATIQUE

- Toboggan aquatique
- Piscine de plein air chauffée
- Piscine couverte chauffée
- Aire de jeux aqualudique

### ACTIVITÉS

- Aquafun
- Tennis\*
- Fitness / Stretching
- Réveil musculaire
- Beach-volley
- Football
- Basket-ball
- Ping-pong
- Pétanque

### ANIMATIONS\*\*

- Concours sportifs
- Spectacles
- Soirées à thème

### SERVICES\*\*

- Restaurant ☺
- Bar ☺
- Pizzeria ☺
- Supermarché ☺
- Snack ☺
- Glacier ☺
- Boutique souvenirs & bazar ☺
- Espace Bien-être ☺\*\*
- Wifi
- Barbecue gaz autorisé
- Location de vélos ☺
- 1 seul chien accepté ☺

### ENFANTS

- Mini-club\*\*
- Club ados\*\*
- Aire de jeux
- Pataugeoire

### À VOIR ET À FAIRE À PROXIMITÉ ☺

#### Sport et Détente

Canoë Kayak, Kite surf, Parc d'attraction, Karting

#### Visites et curiosités

**Le Canal du Midi** (à 15 km), **Les 9 écluses de Fonsérannes à Béziers** (à 17 km), **La cathédrale et son palais de Narbonne** (à 30 km), **La réserve africaine de Sigean** (à 48 km), et bien d'autres découvertes p.120

Infos, photos, avis clients, hébergements et tarifs sur [www.homair.com/camping/domaine-de-la-yole](http://www.homair.com/camping/domaine-de-la-yole)  
+ Visite vidéo



# BONNES VACANCES A TOUS !

