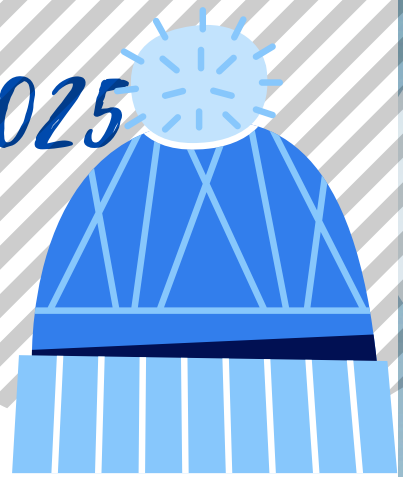
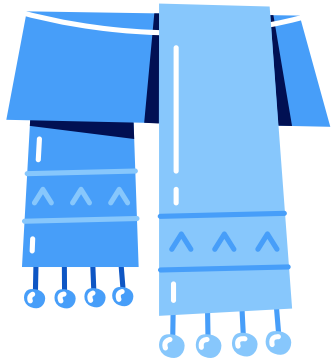


Gites Saison 2024/2025



**BOURG ST MAURICE  
CHAMROUSSE**

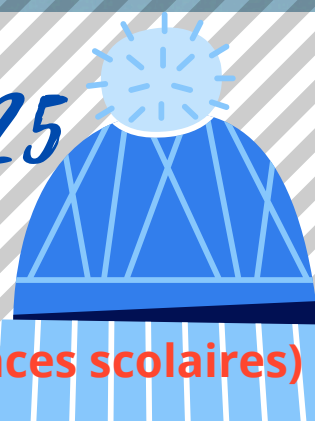




# Gîtes Saison 2024/2025

25 € la nuitée (hors vacances scolaires)

30 € la nuitée & 210 € la semaine (vacances scolaires)



## Bourg St-Maurice



**Résidence LES GLIERES**

**Appartement N° 21**

**110 Rue de Pinon**

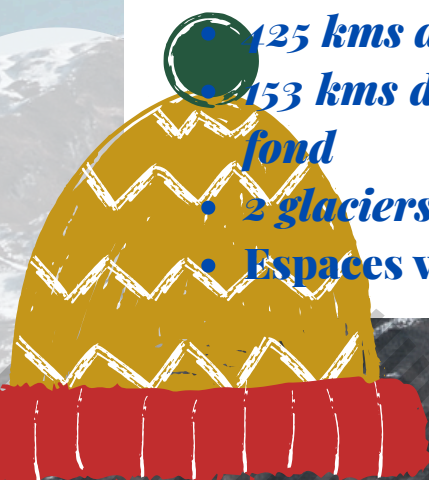
**73700 - Bourg St-Maurice**

**(pas de Gardien pour l'instant)**

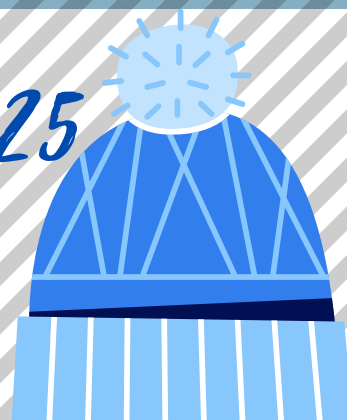
**Accès direct à la station des Arcs par le funiculaire (gratuit si forfait de ski - sinon 3€/j) de Bourg St-Maurice, les Arcs 1600 (7mm). La gare se trouve à 500m de l'appartement.**

**Les arcs c'est :**

- 125 kms de pistes
- 153 kms de pistes de ski de fond
- 2 glaciers équipés
- Espaces vierges freeride
- 2 snowparks
- 5 boardercross
- 2 halfpipes
- 4 garderies
- 1 jardin d'enfants



*Gîtes Saison 2024/2025*



## Bourg St-Maurice



### BOURG SAINT MAURICE :

**Appartement du CSE  
de 4 personnes**

**Résidence les Glières**

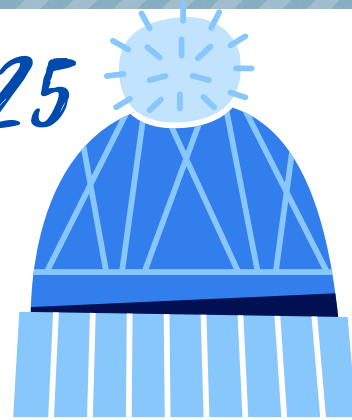
**OUVERT TOUTE  
L'ANNEE**

- Les arrivées se font le samedi à partir de 17h et les départs le samedi avant 16h.
- Vous devez prévoir le linge de lit et de toilettes.
- TV & parking extérieur
- A la charge de l'agent le nettoyage complet de l'appartement.
- Caution de 200€ à payer au CSE.
- Les clés sont à récupérer à votre CSE.
- Capacité d'accueil 4 personnes à respecter.





# Gites Saison 2024/2025



## Le logement

*Le logement de 4 personnes se compose :*

- *d'une entrée avec 2 lits superposés & dressing*
- *Nouvelle banquette et table bout de canapé, Mars 2024*
- *coin cuisine équipé avec micro-ondes, réfrigérateur*
- *Cafetière Senseo*
- *séjour avec balcon et TV*
- *Salle de bain avec baignoire*
- *Parking privé dans la résidence + casier à skis*





# Gîtes Saison 2024/2025

40 € la nuitée (hors vacances scolaires)

80 € la nuitée & 560 € la semaine (vacances scolaires)

## Chamrousse

### Domaine de l'Arselle

Route de Bachat-Bouloud (Ancienne rue des Martinets)

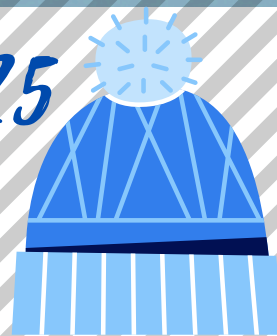
38410 - CHAMROUSSE

Village Droséras - Chalet C - Appartement N°11

Le chalet est au pied du télésiège de l'Arselle, côté Chamrousse 1700, à proximité du domaine nordique et du départ raquettes.



# Gîtes Saison 2024/2025



**Appartement 3 pièces, 6 personnes**

**(Appart. MM. DUFFE – NEHME)**

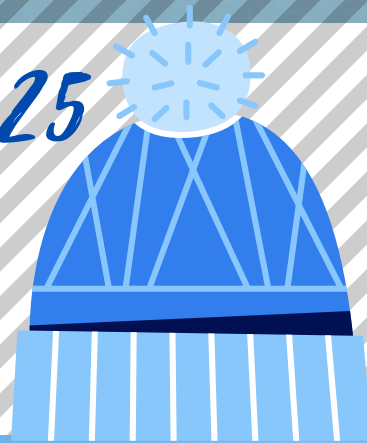


## CHAMROUSSE :

- Les arrivées se font le samedi à partir de 15h et les départs le samedi avant 12h.
- Vous devez prévoir le linge de lit (sauf couvertures) et de toilettes.
- TV, lave-vaisselle, lave-linge, wifi et parking extérieur inclus. Une carte, remise avec les clés, donne un accès gratuit à la piscine extérieure et à la salle de training.
- A la charge de l'agent le nettoyage complet de l'appartement. (option ménage payante à préciser lors de la réservation au CSE)
- Caution de 200€ et taxe de séjour à payer au CSE.
- Capacité d'accueil 6 personnes à respecter.
- Les clés sont à récupérer au CSE.
- **ETAT DES LIEUX D'ENTREE OBLIGATOIRE** et à remettre au CSE.
- Une couette 2/pers (220x240), 2 couettes 1/pers (150x200), 2 couvertures, 4 oreillers (65x65) et 2 oreillers (60x45).



# Gites Saison 2024/2025



## Le logement

**Il se trouve au premier étage d'un bâtiment de 9 logements. Sa superficie est de 35 m2 avec une terrasse de 11m2. Il est équipé d'une chambre 2personnes, une autre chambre 2 couchages séparés pouvant se réunir pour en faire un couchage unique et d'un canapé-lit pour 2 personnes.**

**Il se compose de :**

- un séjour cuisine
- 2 chambres ( lit 2/pers en 1,60m, 2 lits de 1/pers en 80 cm et un canapé lit en 1,60m)
- une entrée
- une salle de bain avec douche
- WC séparé
- Box à skis au rez-de-chaussée numéro 11

